



Informationen zu den zusätzlichen Arealvorschlägen ZNO

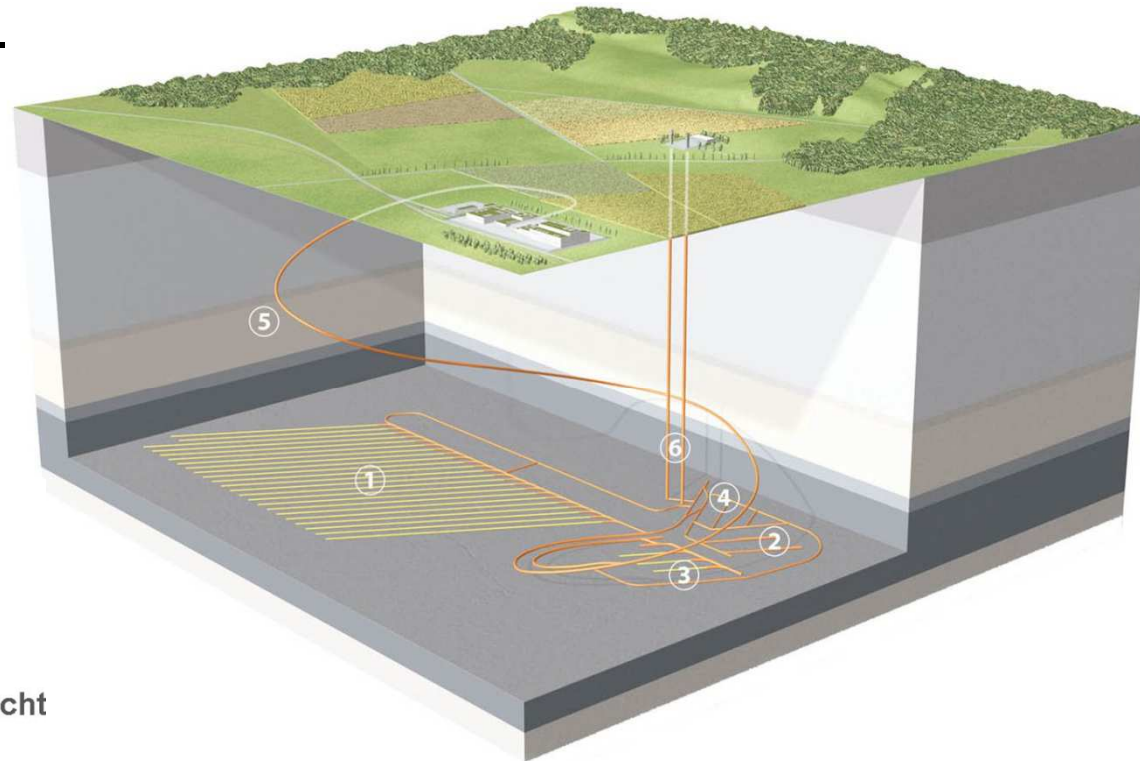
Informationsveranstaltung BFE

Marthalen / 25. April 2013

nagra.

Aufgabenstellung Etappe 2

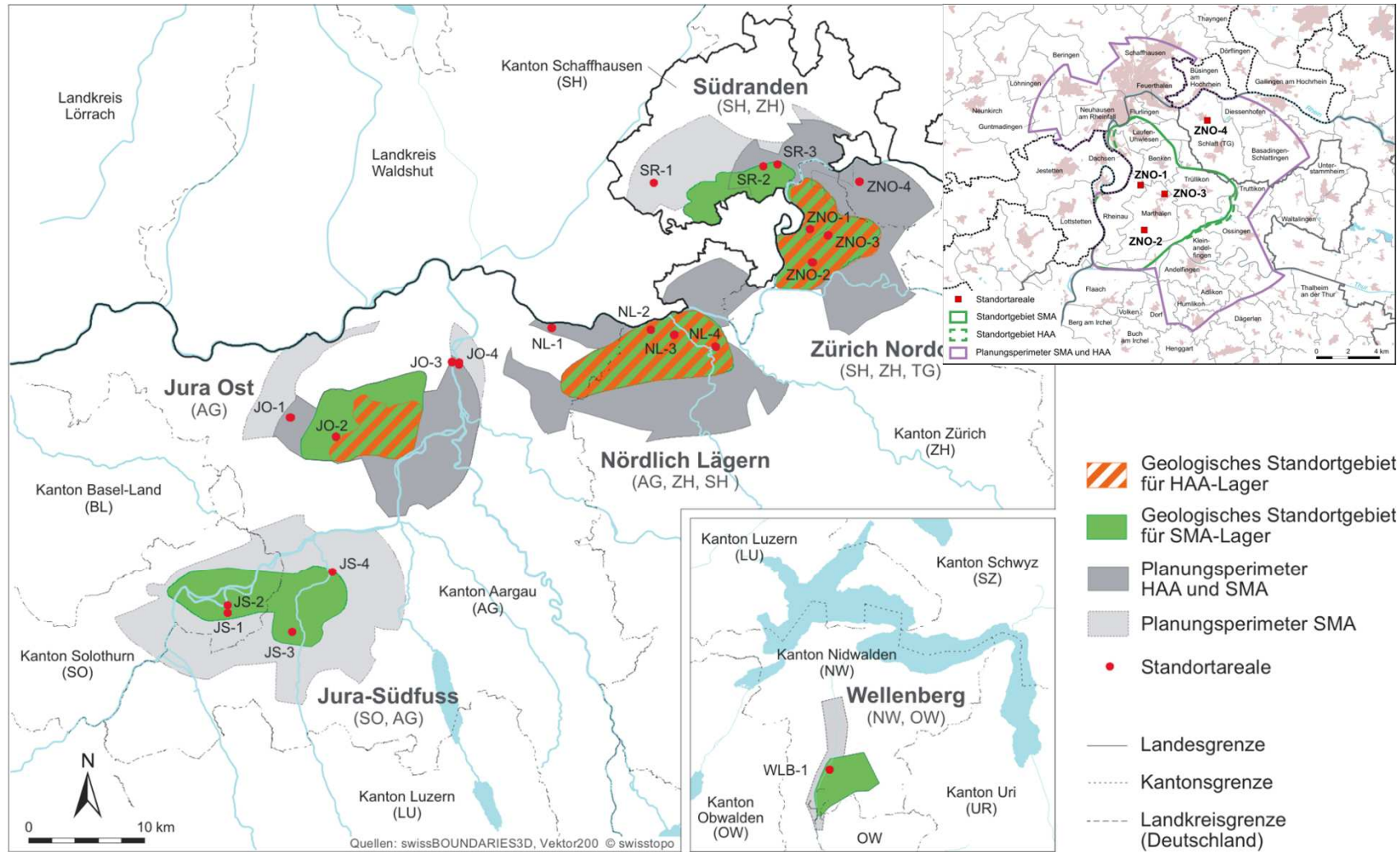
- Anlagen an der **Erdoberfläche**: Bezüglich räumlicher Anordnung, Erschliessung und Ausgestaltung der Oberflächenanlage besteht **grosse Flexibilität**.



- 1 Hauptlager BE/HAA
- 2 Lager LMA
- 3 Pilotlager
- 4 Testbereich
- 5 Zugangstunnel
- 6 Lüftungsschacht und Bauschacht

- Anlagen im geologischen **Untergrund**: Das Gestein im Untergrund des Standortes bestimmt die Lage des Lagerbereichs. **Langzeitsicherheit** hat dabei **oberste Priorität**.

Ausgangslage Jan. 12: Diskussionsvorschläge

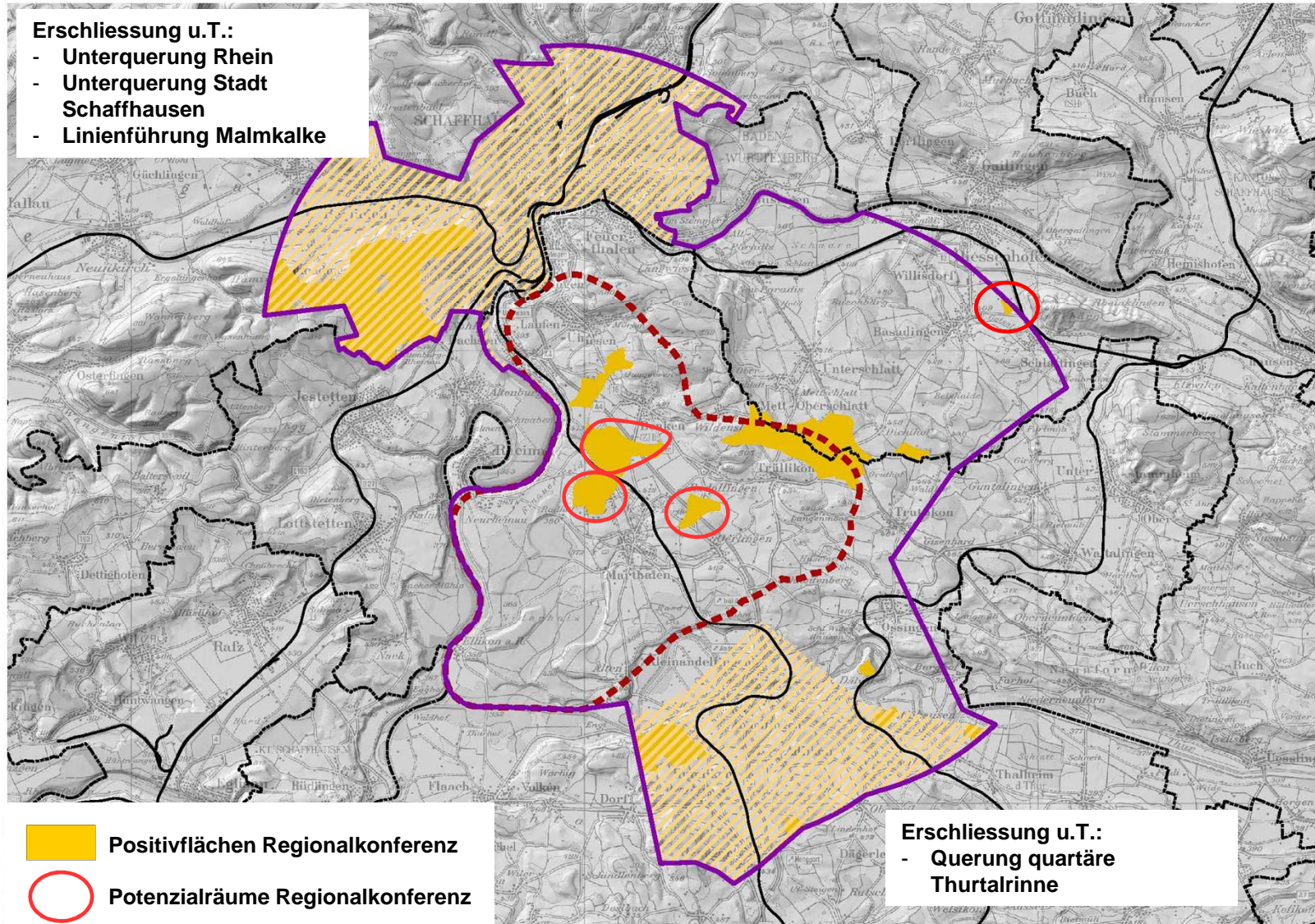


Eckpunkte Diskussion Regionale Partizipation

- **Bewertung der Diskussionsvorschläge der Nagra** (Januar 2012) durch die Fachgruppe Oberflächenanlagen (FG OFA) mit eigenem Kriterienkatalog.
- Die Kantone erstellten im Sommer/Herbst 2012 eine Liste mit **Evaluationskriterien**. Damit wurden «**Potenzialräume**»* ermittelt, um innerhalb dieser Räume alternative Vorschläge für OFA-Areale erarbeiten zu lassen.
- Die Fachgruppe OFA liess anhand **eigener Ausschlusskriterien** Potenzialräume ausarbeiten und erteilte der Nagra Ende Februar 2013 den Auftrag, **innerhalb von diesen Räumen zusätzliche Vorschläge** zu erarbeiten.
- Diese zusätzlichen Vorschläge werden **heute vorgestellt** und sind nun durch die Fachgruppe OFA wiederum **zu diskutieren und zu beurteilen**. Areal-Verschiebungen und Optimierungen innerhalb der Potenzialräume können Gegenstand dieser Diskussion sein.

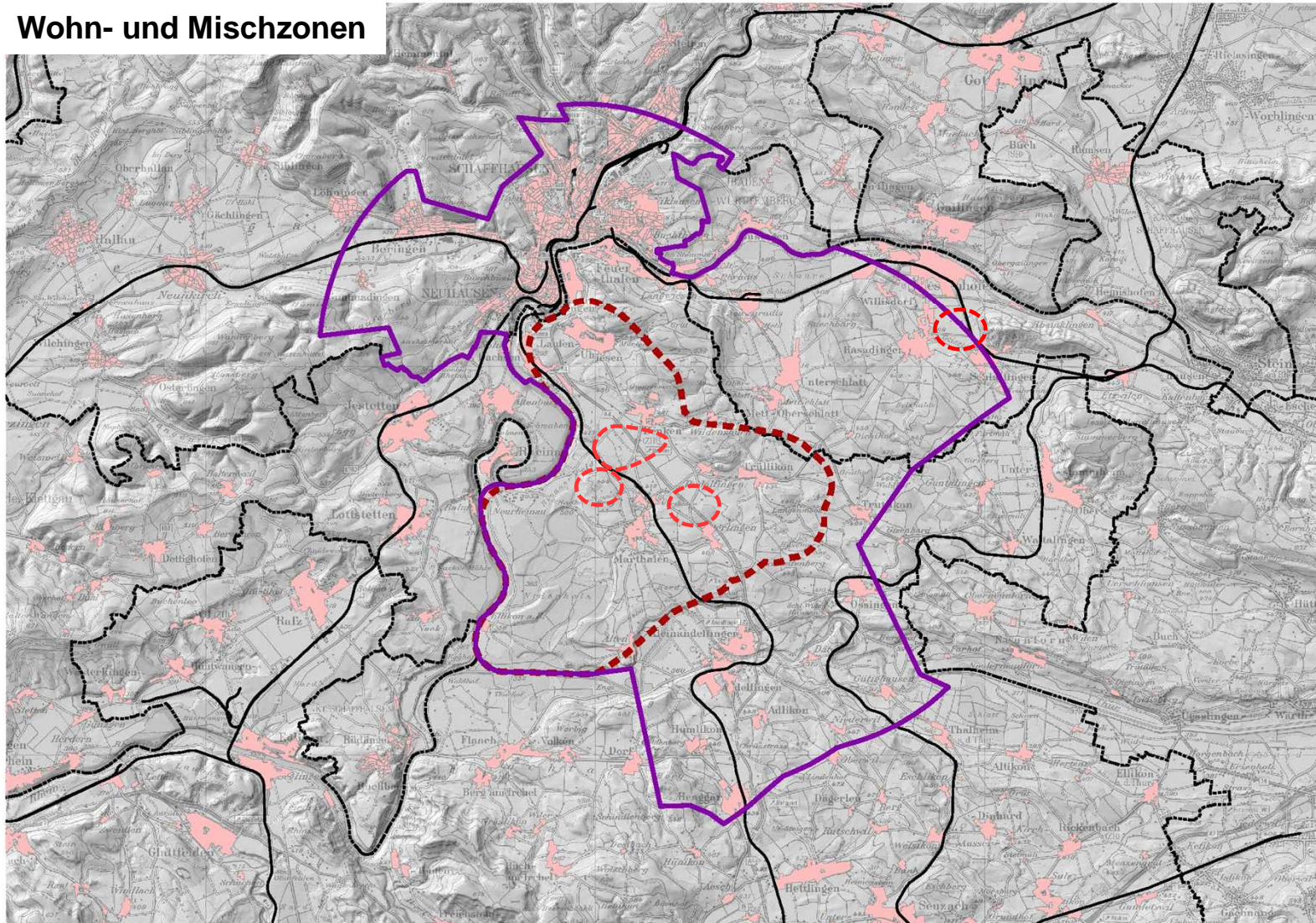
* «Potenzialraum» = Bereich mit wenig oder keinen (Nutzungs-)Konflikten

Potenzialräume RK / Auftrag an die Nagra



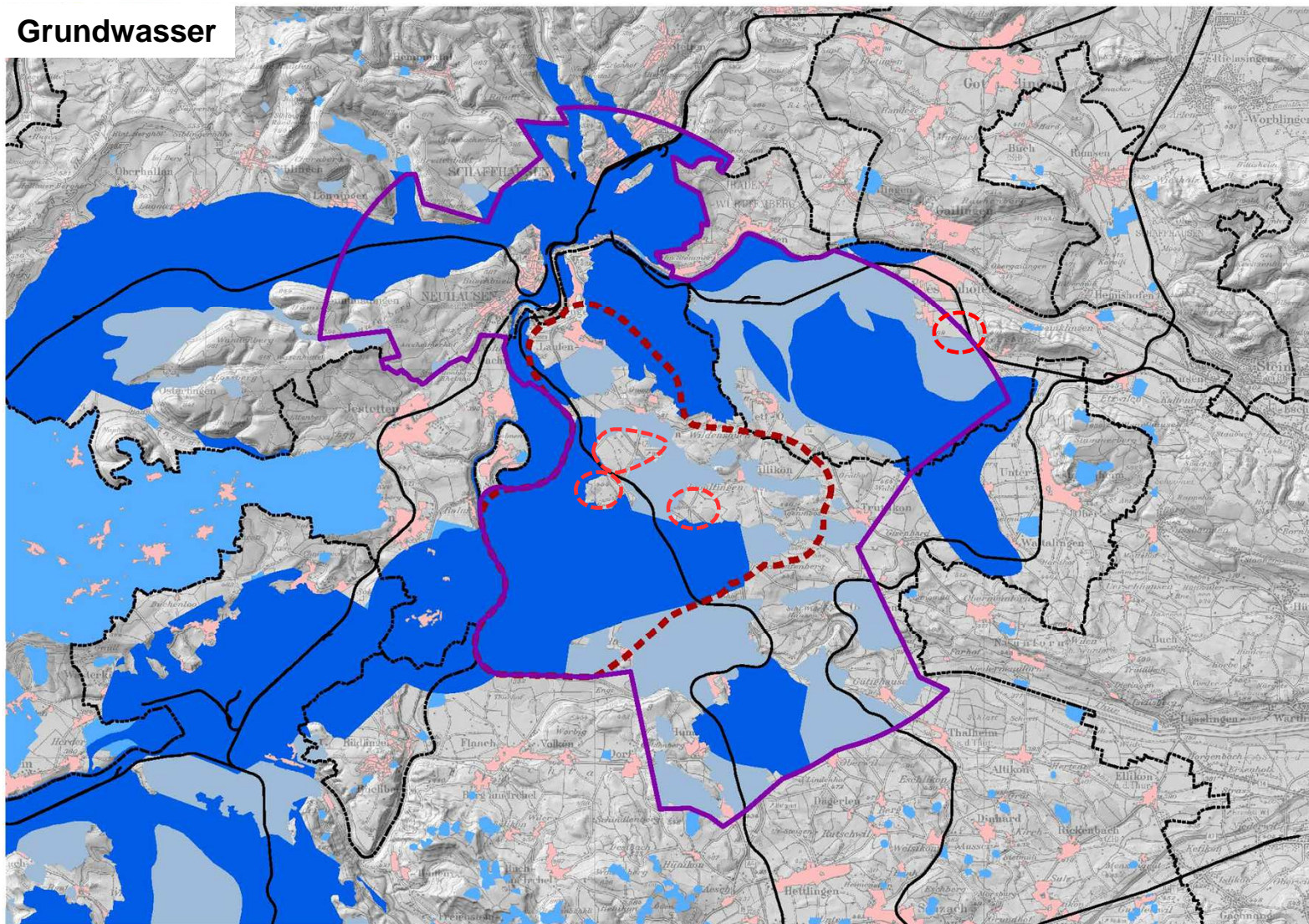
Eingrenzung von Potenzialräumen

Wohn- und Mischzonen



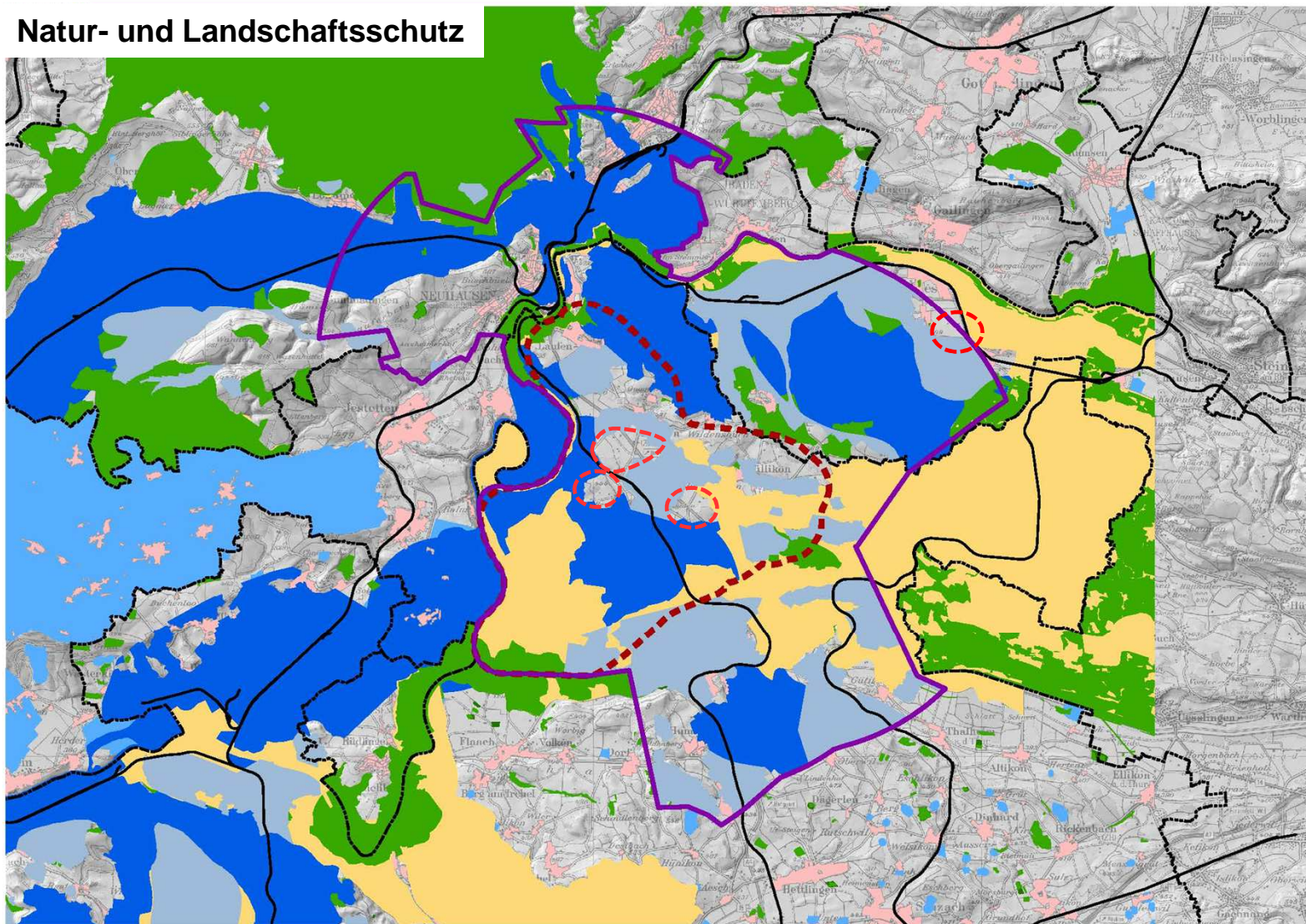
Eingrenzung von Potenzialräumen

Grundwasser



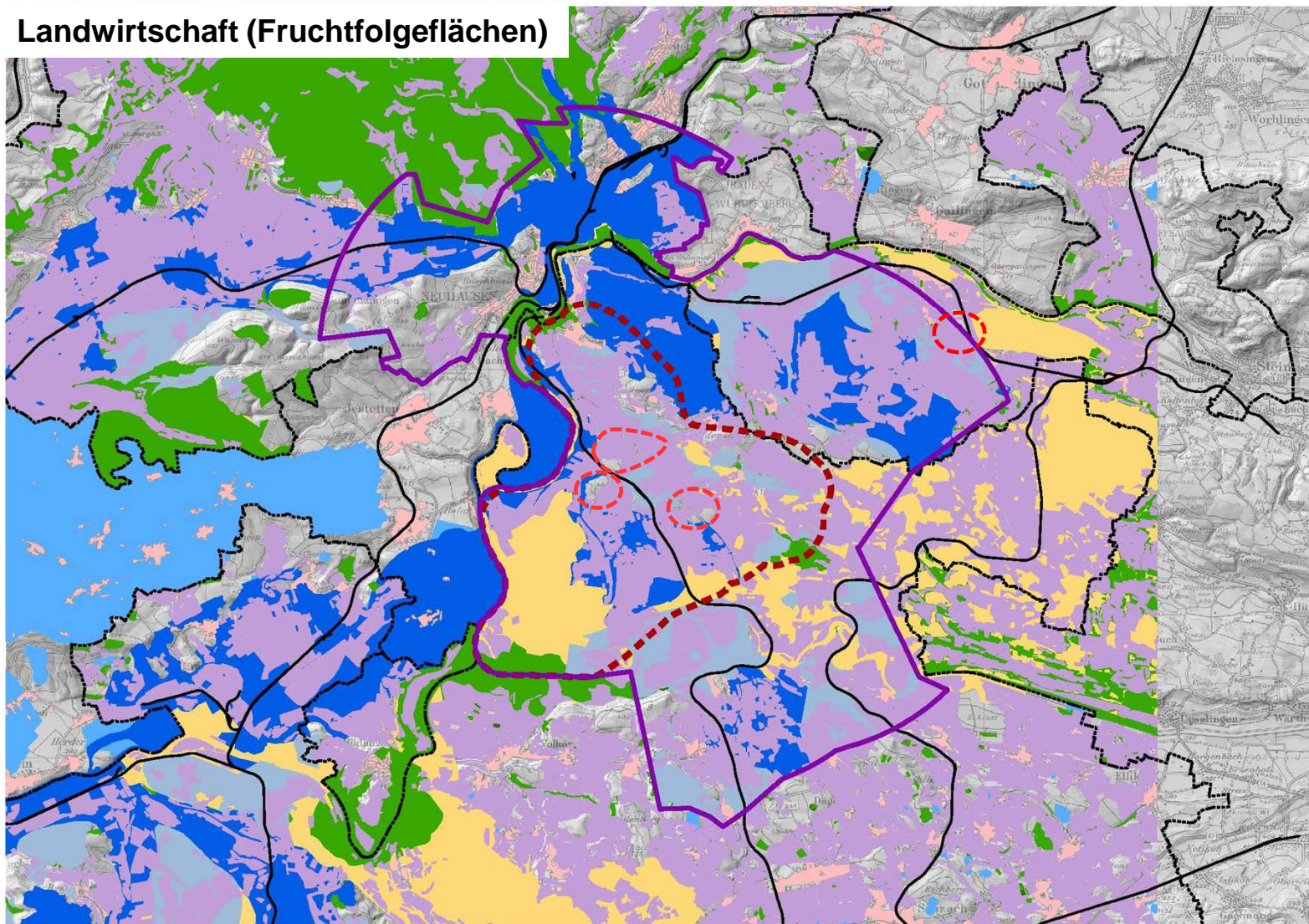
Eingrenzung von Potenzialräumen

Natur- und Landschaftsschutz

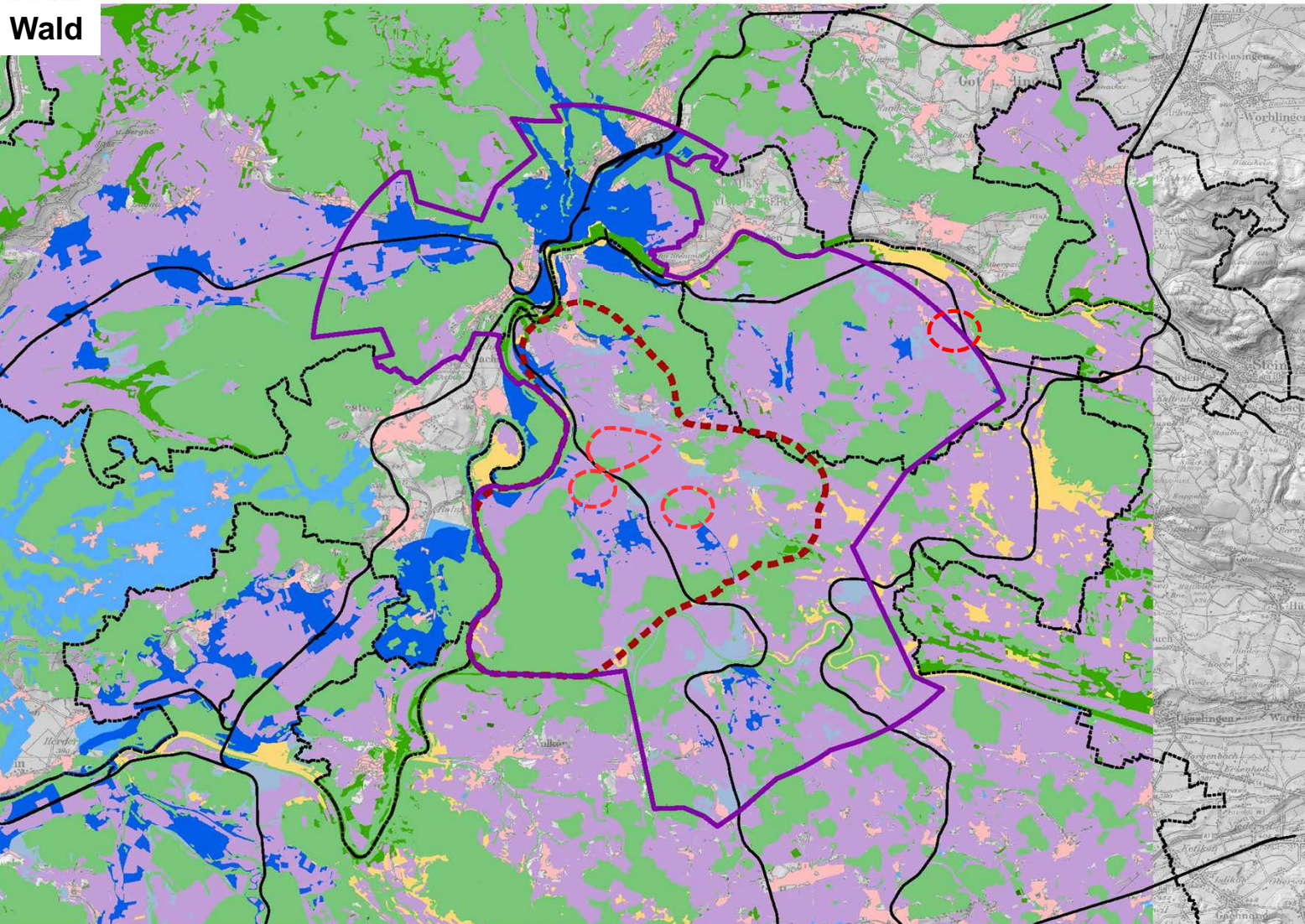


Eingrenzung von Potenzialräumen

Landwirtschaft (Fruchtfolgefleichen)

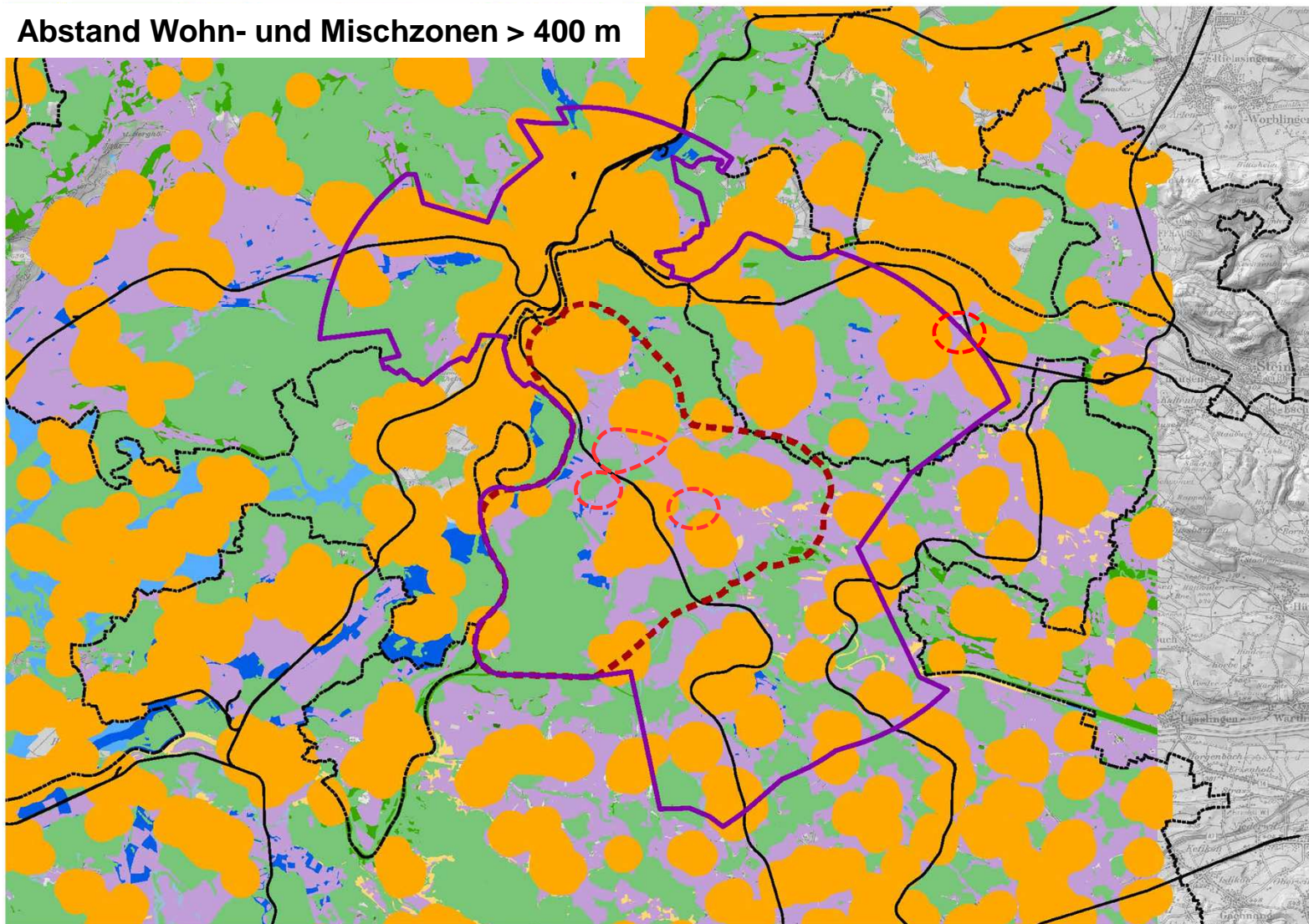


Eingrenzung von Potenzialräumen

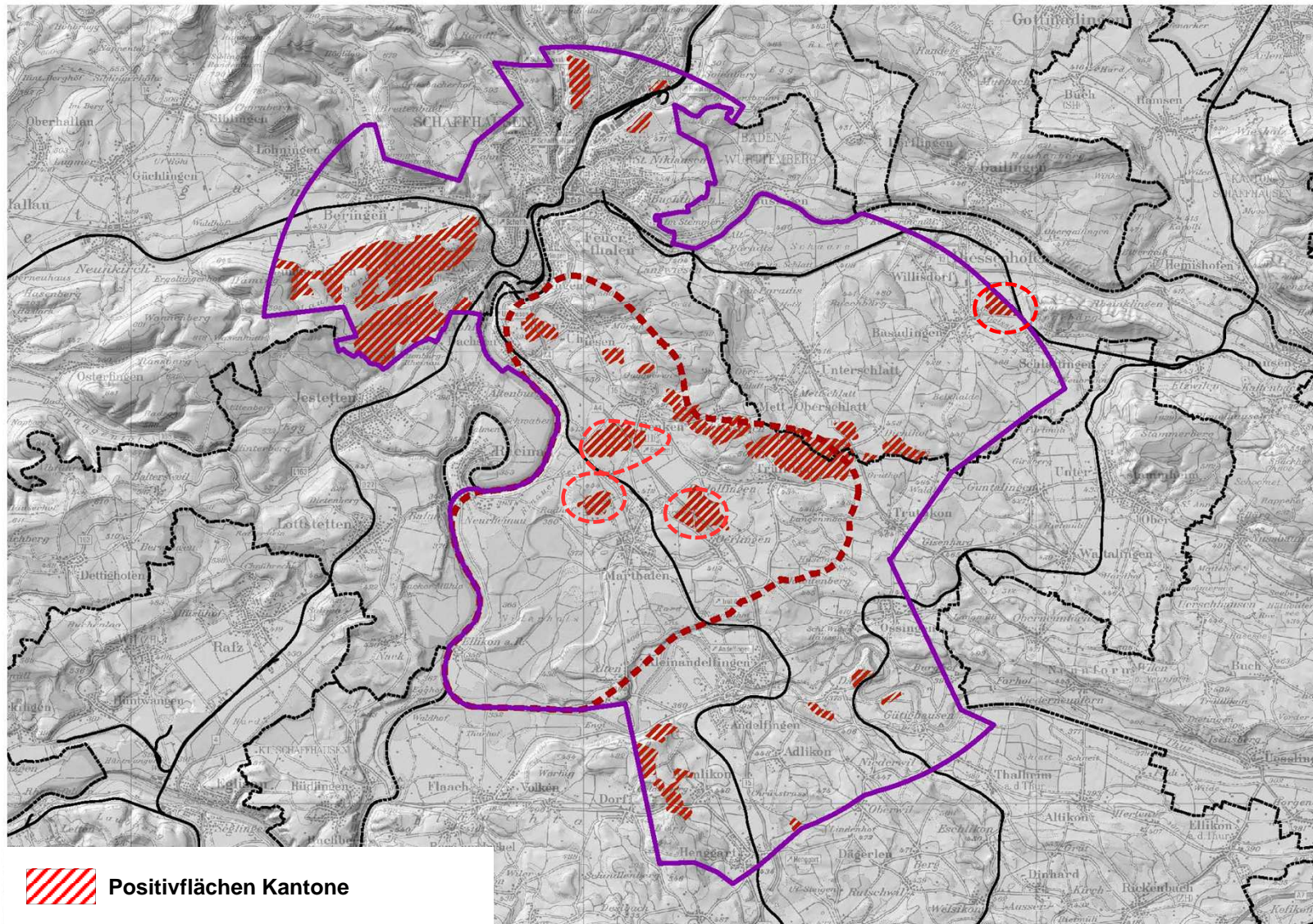


Eingrenzung von Potenzialräumen

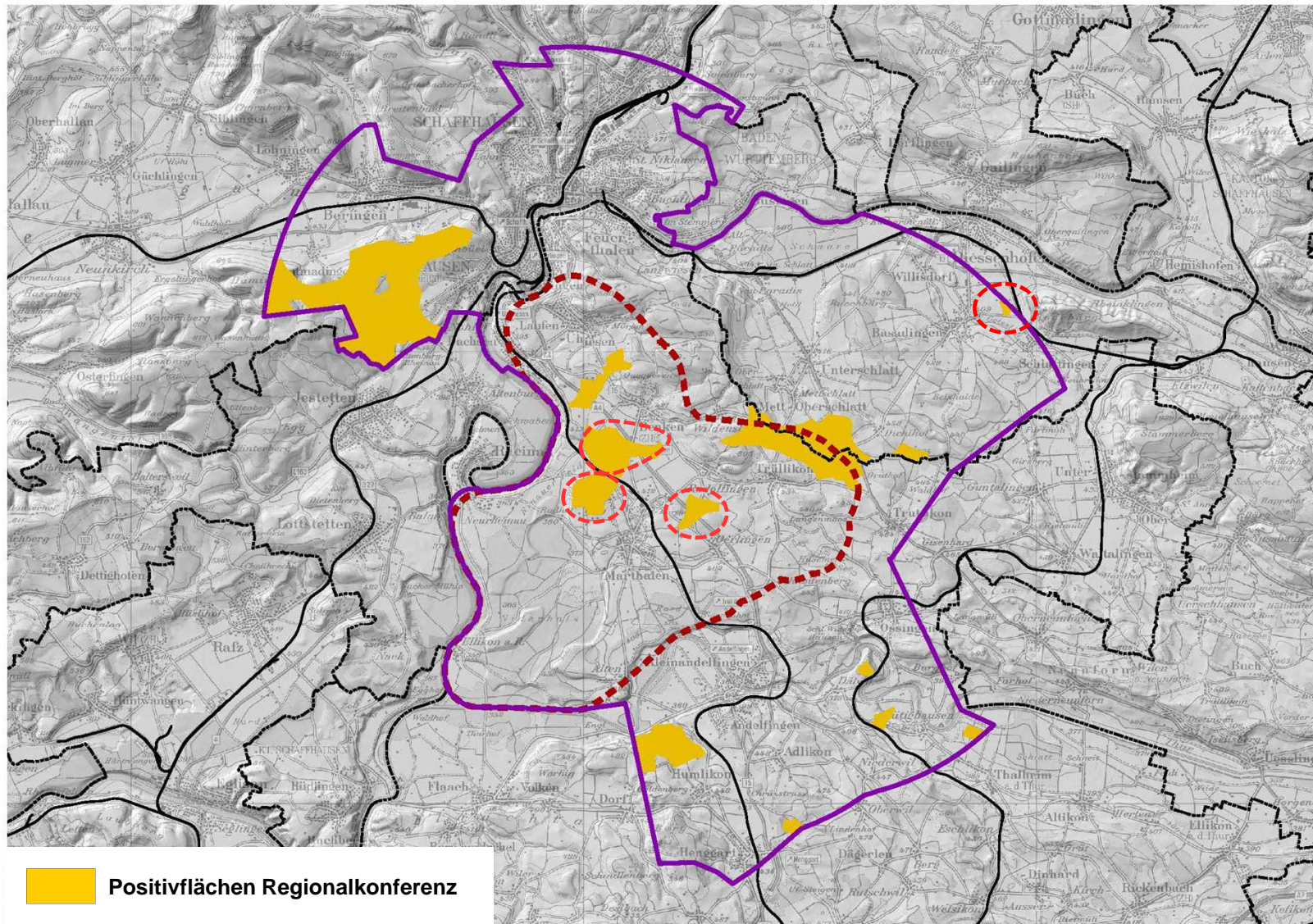
Abstand Wohn- und Mischzonen > 400 m



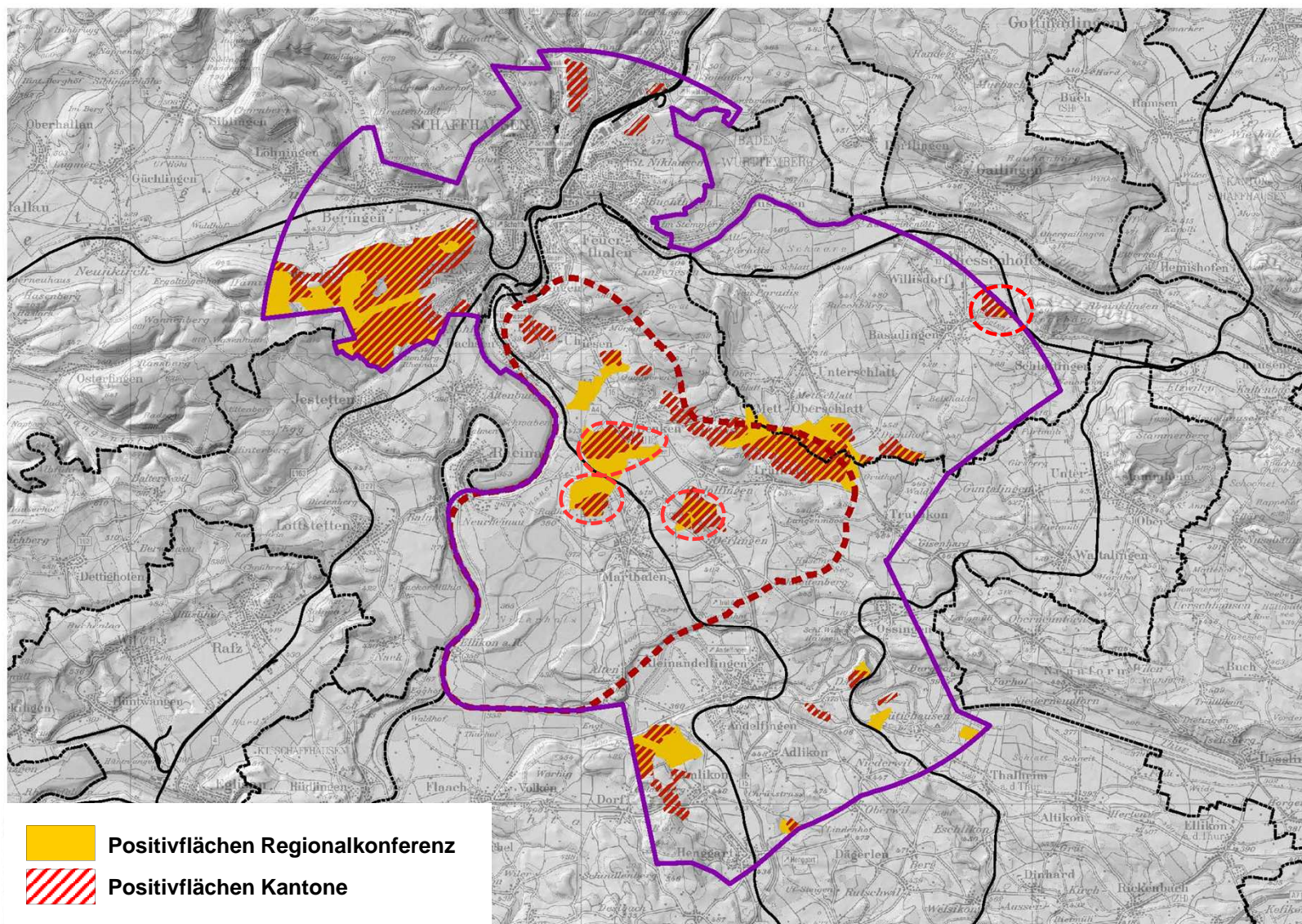
Potenzialräume der Kantone



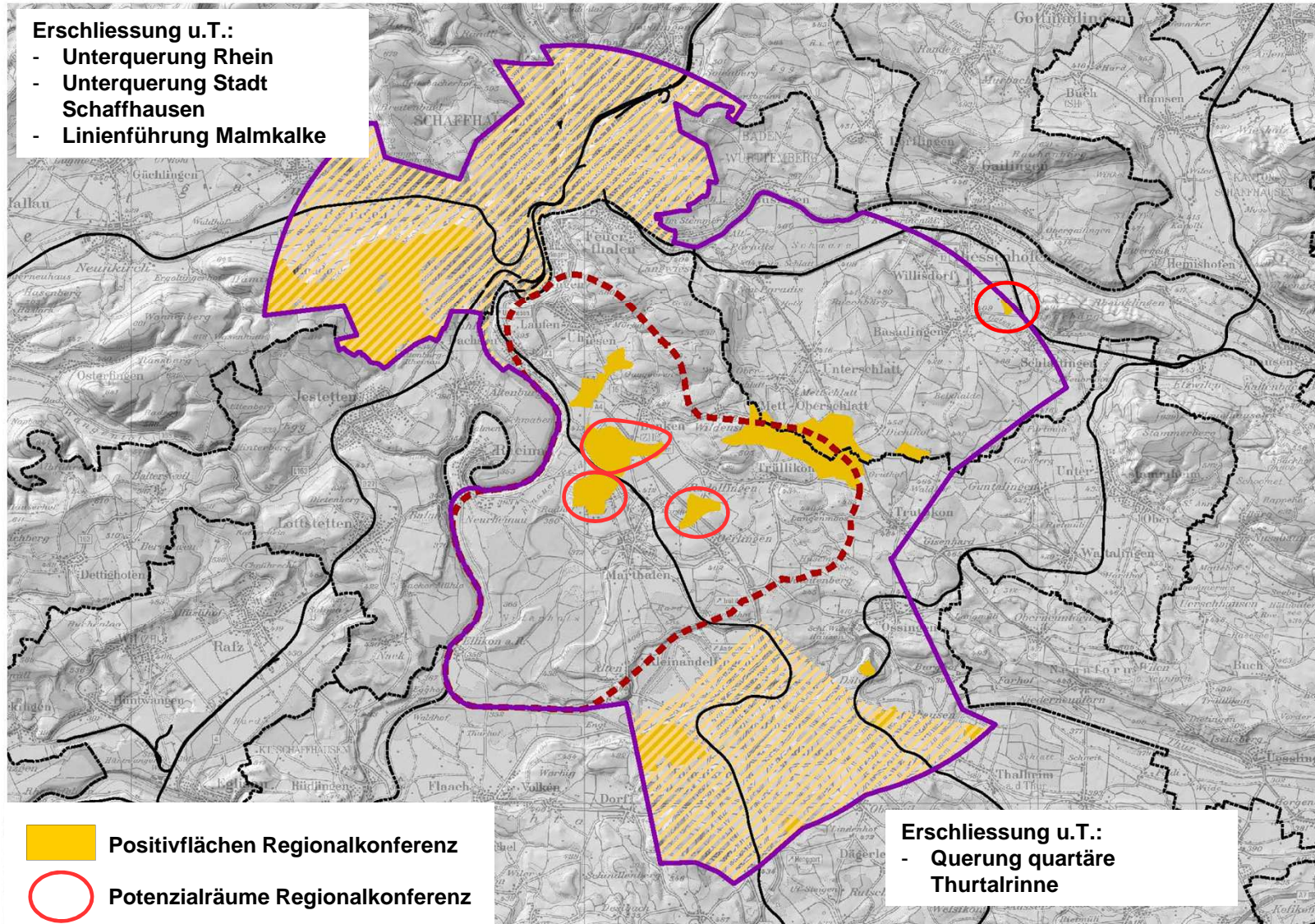
Potenzialräume der Regionalkonferenz



Potenzialräume Kantone / Regionalkonferenz

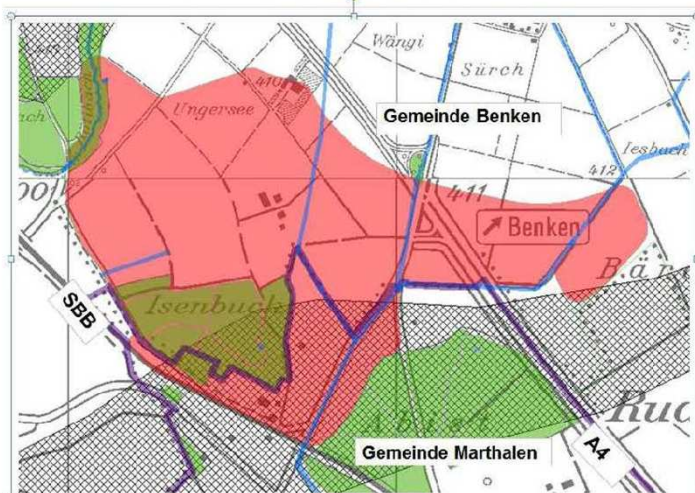


Potenzialräume RK / Auftrag an die Nagra

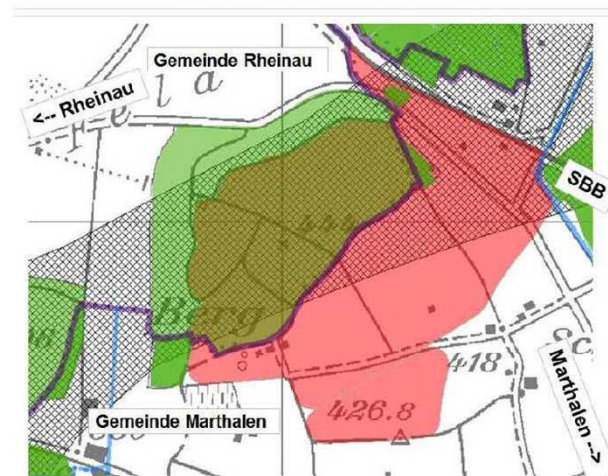


Auftrag FG OFA an die Nagra

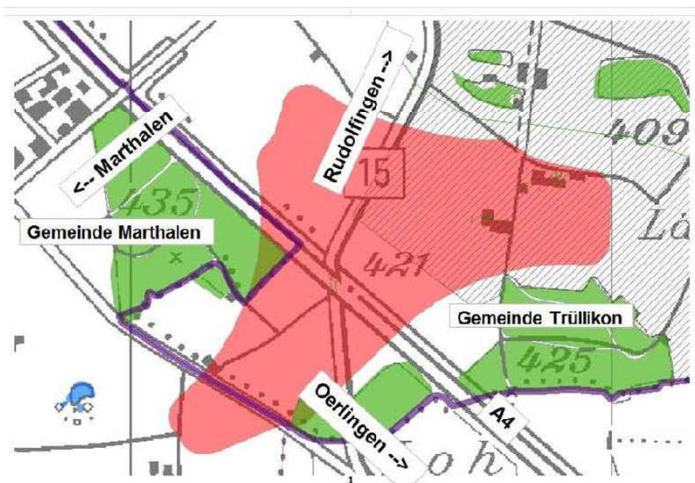
C1
Benken / Marthalen Isenbuck



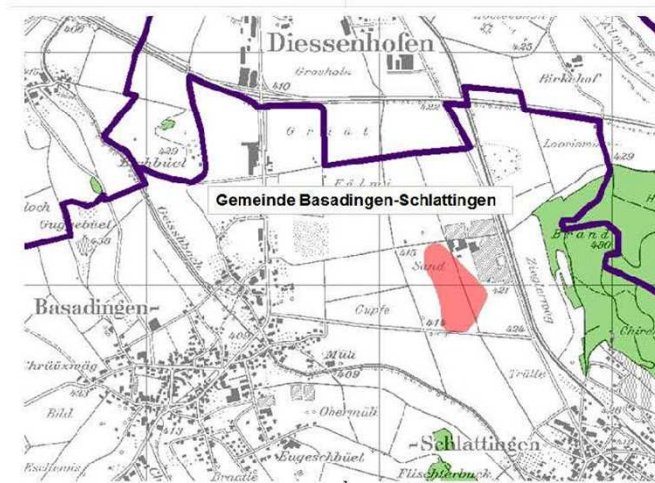
C2
Marthalen / Rheinau Berg



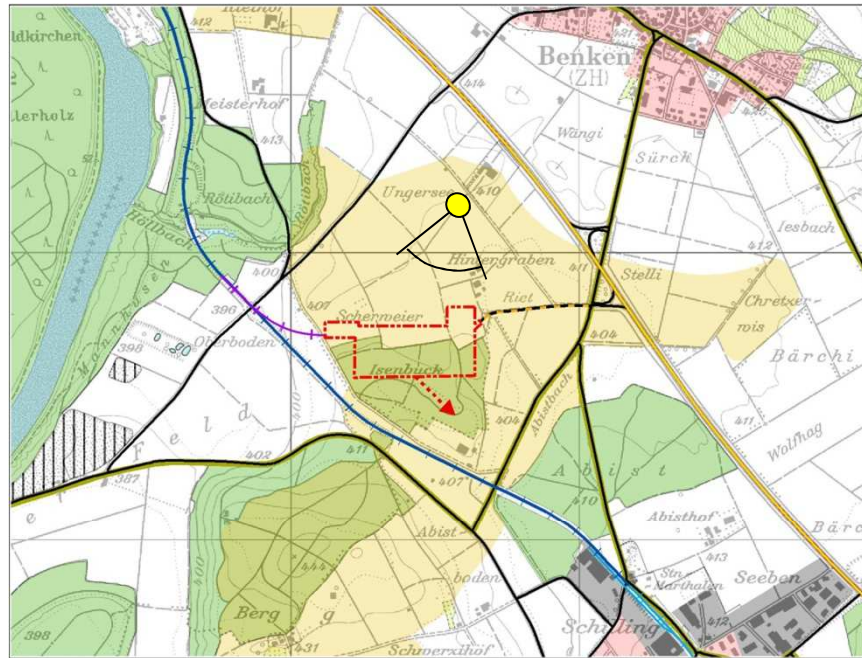
D
Rudolfingen Breitenried



H
Basadingen-Schlattingen, Sand



Arealvorschlag ZNO-5

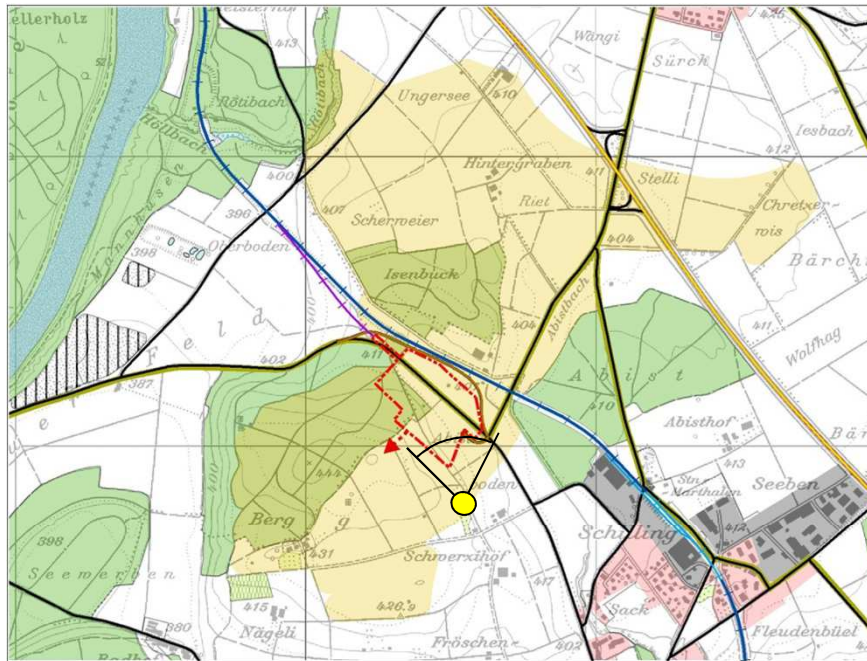


ZNO-5

- Gemeinde Benken
- Waldrodung nötig
- Landwirtschaftsgebiet betroffen
- Aufforstung als gestalterische Massnahme denkbar (Reduktion Einsehbarkeit von Benken)
- Bahnanschluss möglich



Arealvorschlag ZNO-6

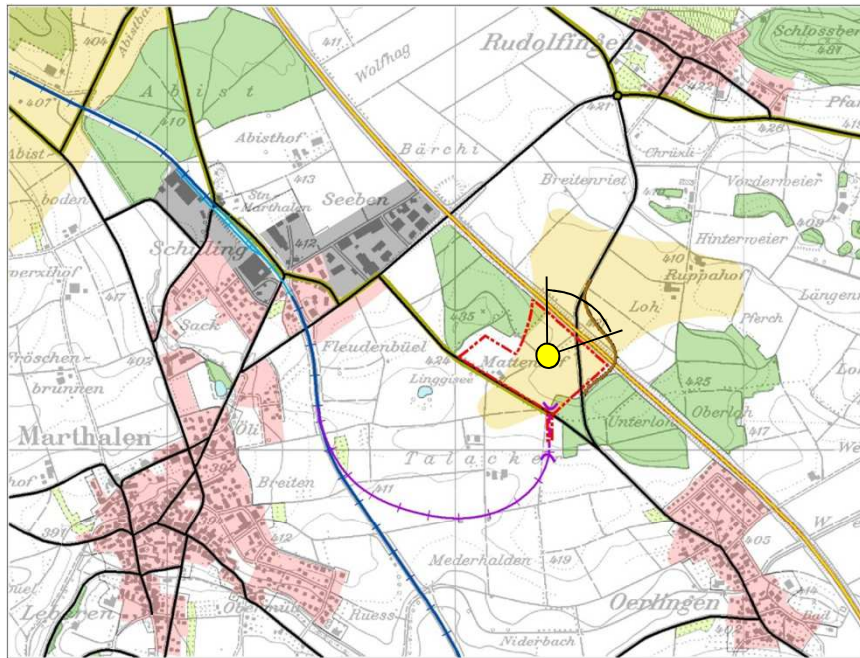


ZNO-6

- Gemeinden Marthalen und Rheinau
- Waldrodung nötig
- Landwirtschaftsgebiet betroffen
- Sichtachse Bereich Abist mehrheitlich freibleibend
- Bahnanschluss möglich
- Umlegung Ortsverbindungsstrasse nötig



Arealvorschlag ZNO-7



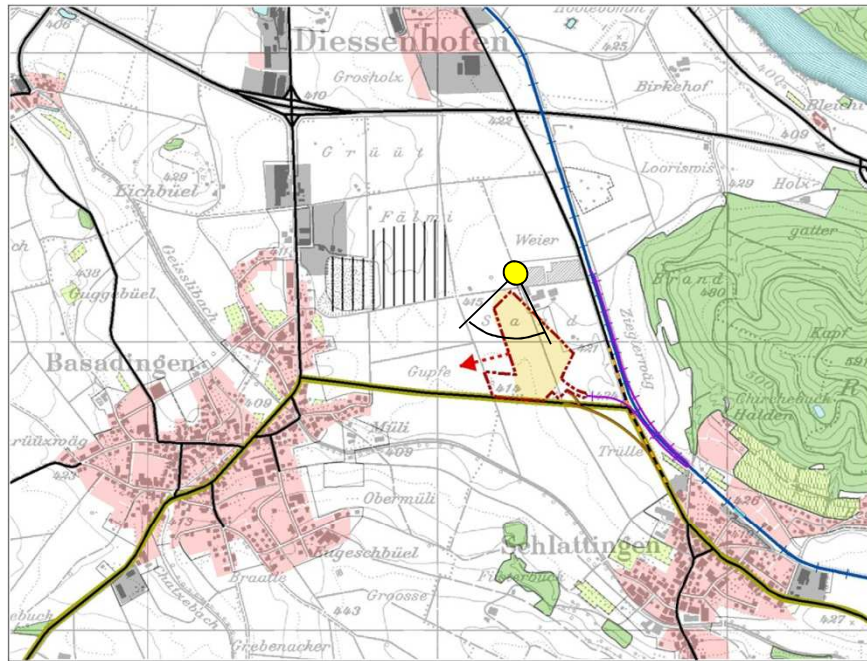
0 250 500 1000 m

ZNO-7

- Gemeinden Kleinandelfingen, Marthalen und Trüllikon
- Geringe Waldrodung nötig
- Landwirtschaftsgebiet betroffen
- Bahnanschluss möglich
- Umlegung Ortsverbindungsstrasse Rudolfingen-Oerlingen nötig
- Absenkung Areal möglich (Reduktion Einsehbarkeit von Rudolfingen)
- Anordnungsmöglichkeiten eher eingeschränkt



Arealvorschlag ZNO-8 SMA

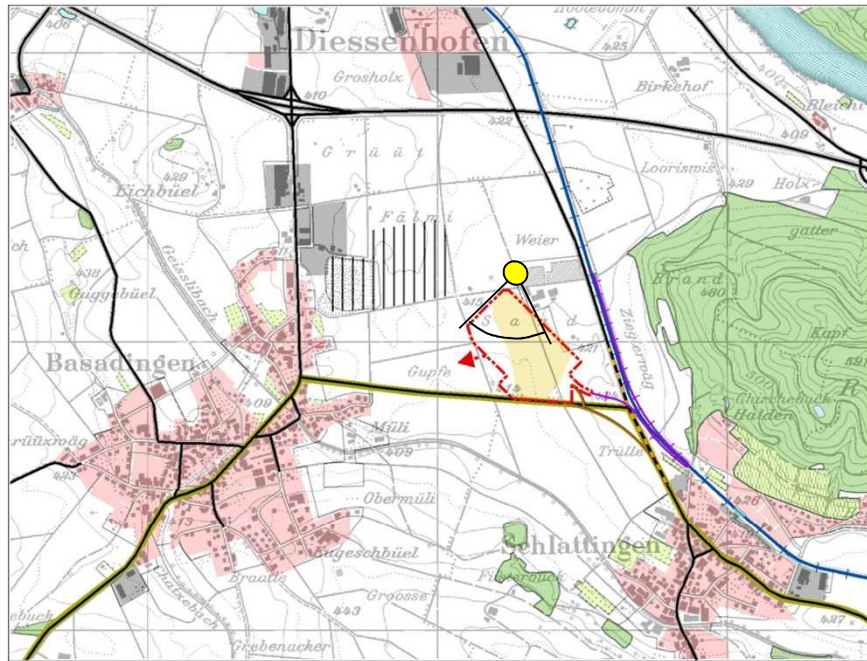


ZNO-8

- Gemeinde Basadingen-Schlattingen
- Freistehend in Landwirtschaftsgebiet mit modernen Gewächshäusern
- Bahnanschluss möglich
- Anpassung Ortsverbindungsstrassen und Bahnlinie nötig
- Fläche des Potenzialraums knapp für SMA-Anlage ausreichend



Arealvorschlag ZNO-8 HAA/Kombi

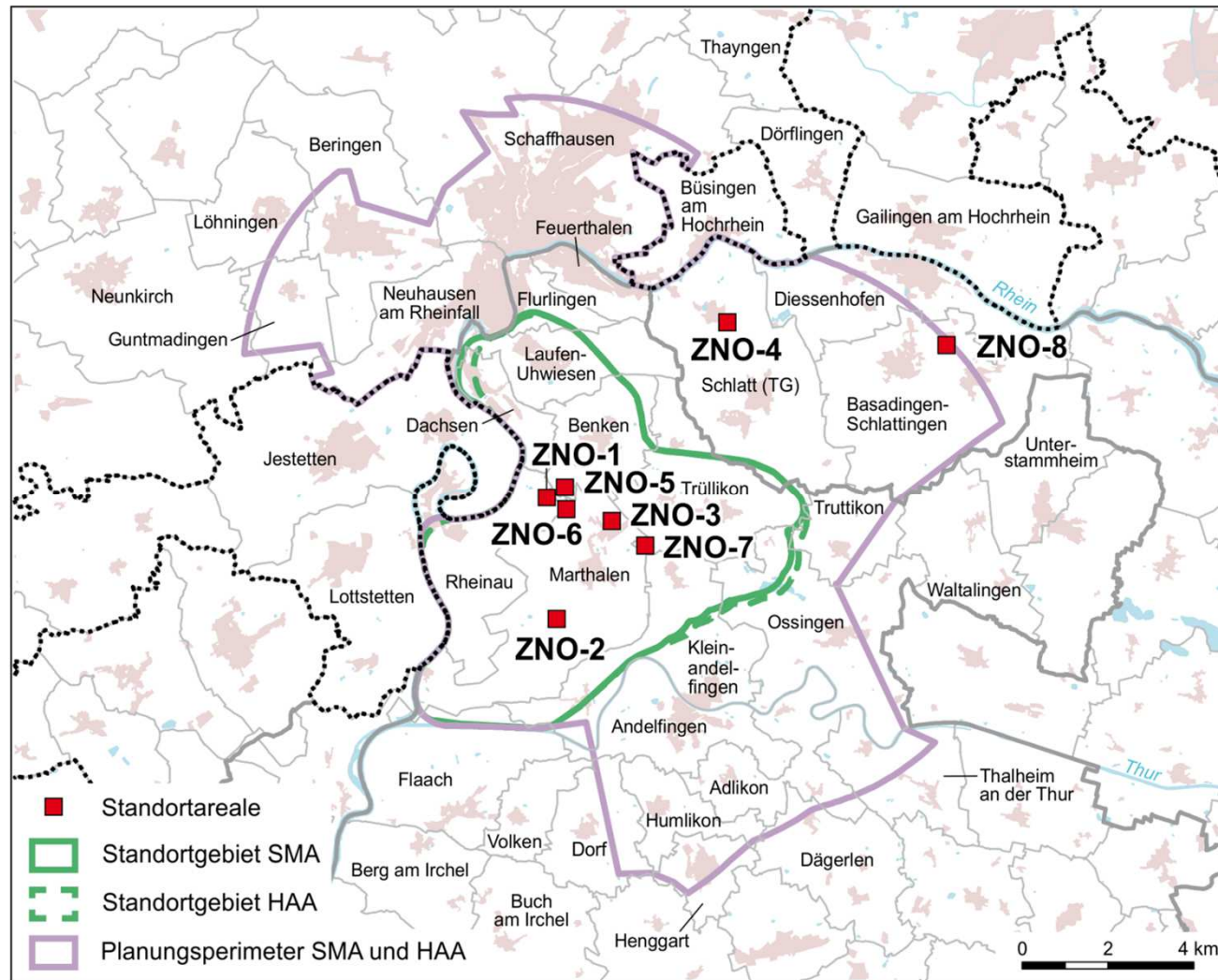


ZNO-8

- Gemeinde Basadingen-Schlattingen
- Freistehend in Landwirtschaftsgebiet mit modernen Gewächshäusern
- Bahnanschluss möglich
- Anpassung Ortsverbindungsstrassen und Bahnlinie nötig
- Fläche des Potenzialraums nicht für HAA/Kombi-Anlage ausreichend



Übersichtskarte Arealvorschläge ZNO



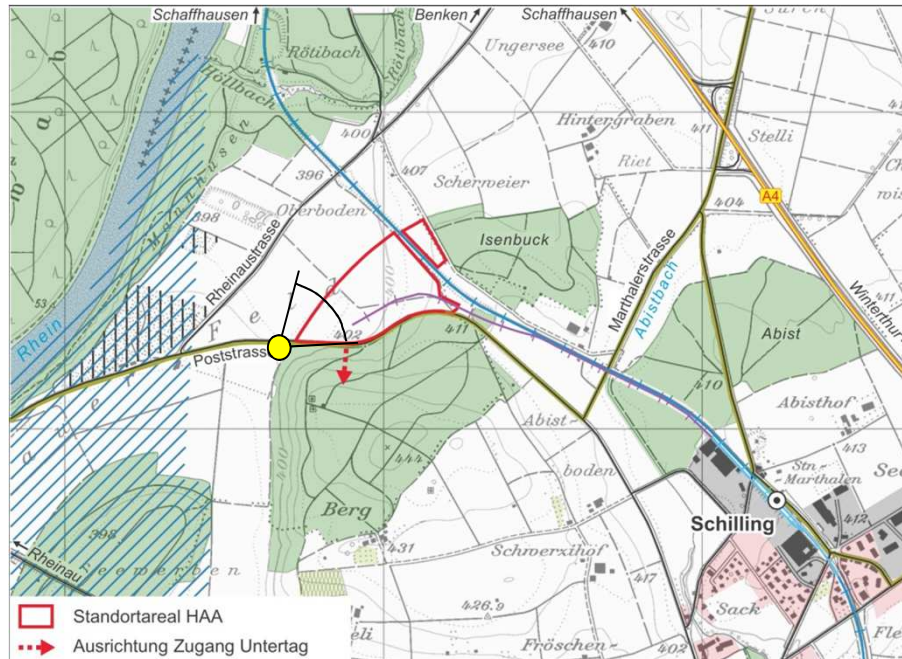
Ausblick

- Die **Fachgruppe OFA** diskutiert die zusätzlichen Vorschläge. Die Fachgruppe kann **Verschiebungen oder Optimierungen** der Vorschläge frei einbringen.
- **Die Regionalkonferenz** nimmt anschliessend zu den insgesamt 8 Areal-Vorschlägen in der Region Zürich Nordost Stellung.
- Gestützt auf die **Empfehlungen der Regionalkonferenz** wird die Nagra *mindestens einen* Arealvorschlag für die Oberflächenanlage pro Standortgebiet benennen.
- Parallel dazu erfolgt **sicherheitstechnischer Vergleich** der Standortgebiete.



**besten dank
für ihre aufmerksamkei
nagra.**

Standortvorschlag ZNO-1



- Gemeinde Rheinau und Marthalen
- Landwirtschaftszone
- Die Erschliessung erfordert einige bauliche Massnahmen
- Das Areal ist baulich kaum vorbelastet
- Nur von weiter entfernten Ortschaften von Nordwesten einsehbar

